

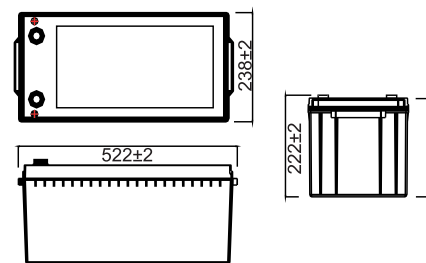
ТЕХНИЧЕСКИЕ ХАРАКТЕРИСТИКИ

| | | |
|-------------------------------------------|-----------------------------------------------------|---------------------------------|
| Номинальное напряжение | 12 В (6 ячейки на единицу) | |
| Номинальная мощность | 200 Ач / 10.8 В | |
| Габариты | Длина | 522 ± 2 мм (20.55 дюймов) |
| | Ширина | 238 ± 2 мм (9.37 дюймов) |
| | Высота | 218 ± 2 мм (8.58 дюймов) |
| | Общая высота | 222 ± 2 мм (8.74 дюймов) |
| Приблизительный вес | 57.5 кг (126.78 фунтов) ± 3% | |
| Расчетная емкость (25°C) | 10 ч (10.8 В) | 200 Ач |
| | 3 ч (10.8 В) | 150 Ач |
| | 1 ч (10.5 В) | 108 Ач |
| Тип клеммы | T16/T18 | |
| Макс. ток заряда | 40 А | |
| Макс. ток разряда | 1400 А (5 сек.) | |
| Внутреннее сопротивление (25°C) | Приблиз. 4.0 мОм | |
| Диапазон рабочих температур | Разряд | -15 °C ~ 50 °C (5 °F ~ 122 °F) |
| | Заряд | -10 °C ~ 50 °C (14 °F ~ 122 °F) |
| | Накопление заряда | -20 °C ~ 50 °C (-4 °F ~ 122 °F) |
| Номинальный диапазон рабочих температур | 25 °C ± 3 °C (77 °F ± 5 °F) | |
| Влияние температуры на ёмкость | 40°C | 102% |
| | 25°C | 100% |
| | 0°C | 85% |
| | -15°C | 65% |
| Саморазряд(25°C) | 3 месяца | Остаточная емкость: 91% |
| | 6 месяцев | Остаточная емкость: 82% |
| | 12 месяцев | Остаточная емкость: 65% |
| Нахождение заряда на холостом ходу (25°C) | 13.50 до 13.80 В Компенсация температуры: -18 мВ/°C | |
| Напряжение циклического заряда (25°C) | 14.40 до 14.70 В Компенсация температуры: -30 мВ/°C | |
| Срок эксплуатации | до 12 лет | |

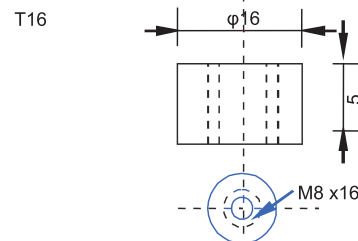


СХЕМА

Внешние размеры (мм)



Тип клемм (мм)



| Компонент | Положительная пластина | Отрицательная пластина | Аккумуляторный бак | Покрытие | Сепаратор | Электролит | Предохранительный клапан | Клемма |
|-------------------|------------------------|------------------------|--------------------|----------|-----------|------------|--------------------------|--------|
| Сырьевой материал | Диоксид свинца | Свинец | ABS | ABS | AGM | Гель | Резина | Медь |

РАЗРЯД ПРИ ПОСТОЯННОМ ТОКЕ (В АМПЕРАХ) ПРИ 25°C (77°F)

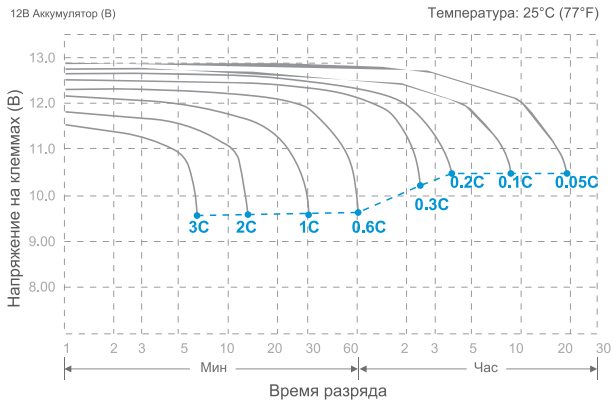
| КОНЕЧ. НАПРЯЖ./ ВРЕМЯ | 15мин | 30мин | 60мин | 2ч | 3ч | 4ч | 5ч | 6ч | 8ч | 10ч | 20ч |
|-----------------------|-------|-------|-------|------|------|------|------|------|------|------|------|
| 9.60 В | 314 | 190 | 118 | 73.1 | 52.0 | 40.8 | 34.7 | 30.6 | 24.5 | 20.4 | 11.8 |
| 9.90 В | 306 | 186 | 116 | 72.6 | 51.7 | 40.6 | 34.5 | 30.4 | 24.3 | 20.3 | 10.8 |
| 10.2 В | 295 | 181 | 113 | 72.0 | 51.4 | 40.3 | 34.2 | 30.2 | 24.2 | 20.3 | 10.7 |
| 10.5 В | 285 | 176 | 109 | 70.9 | 51.0 | 40.0 | 34.0 | 30.0 | 24.0 | 20.1 | 10.7 |
| 10.8 В | 270 | 170 | 106 | 69.1 | 50.0 | 38.8 | 33.0 | 29.1 | 23.3 | 20.0 | 10.6 |

РАЗРЯД ПОСТОЯННОЙ МОЩНОСТИ (В ВАТТАХ/ЯЧЕЙКУ) ПРИ 25°C (77°F)

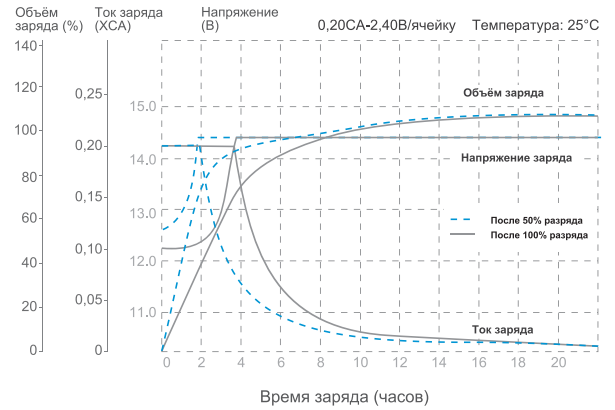
| КОНЕЧ. НАПРЯЖ./ ВРЕМЯ | 15мин | 30мин | 60мин | 2ч | 3ч | 4ч | 5ч | 6ч | 8ч | 10ч | 20ч |
|-----------------------|-------|-------|-------|-----|-----|-----|-----|-----|-----|-----|-----|
| 9.60 В | 3443 | 2133 | 1341 | 846 | 612 | 480 | 410 | 362 | 291 | 243 | 129 |
| 9.90 В | 3361 | 2090 | 1321 | 841 | 608 | 477 | 408 | 360 | 289 | 243 | 129 |
| 10.2 В | 3237 | 2026 | 1287 | 834 | 604 | 474 | 405 | 357 | 287 | 242 | 129 |
| 10.5 В | 3127 | 1977 | 1247 | 821 | 600 | 470 | 402 | 355 | 285 | 240 | 128 |
| 10.8 В | 2961 | 1905 | 1207 | 800 | 588 | 456 | 390 | 344 | 277 | 239 | 127 |

SVC GL12200/S 12В 200 Ач

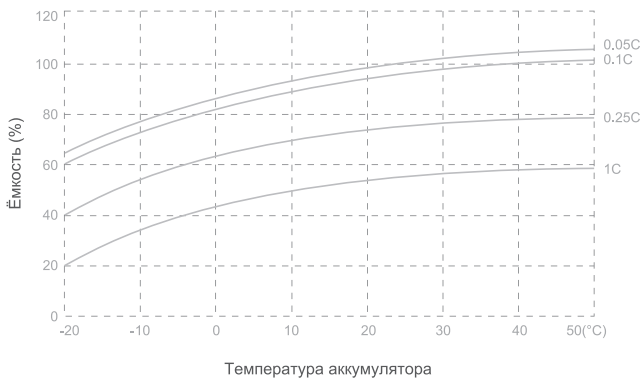
ХАРАКТЕРИСТИКА РАЗРЯДА



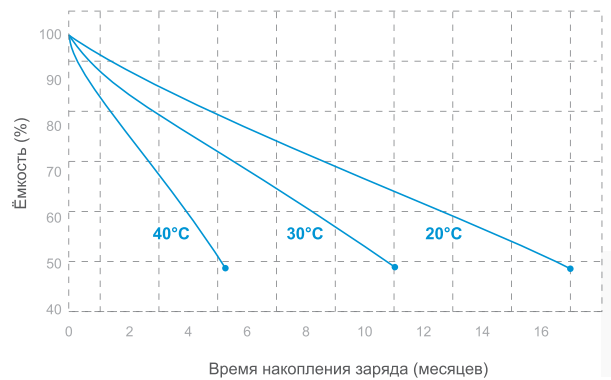
ХАРАКТЕРИСТИКА РАЗРЯДА НА ХОЛОСТОМ ХОДУ



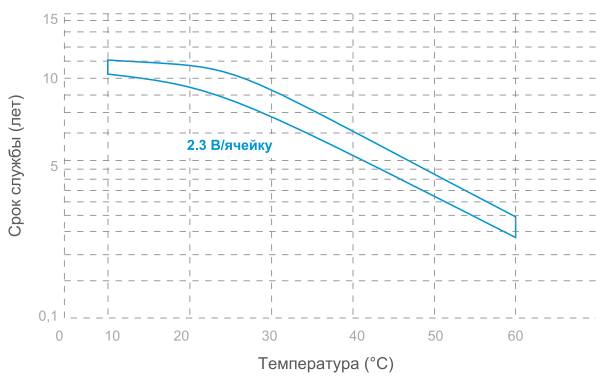
ВЛИЯНИЕ ТЕМПЕРАТУРЫ НА ЁМКОСТЬ АККУМУЛЯТОРА



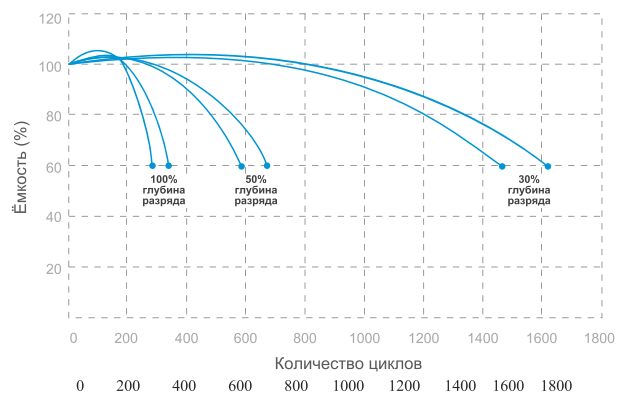
ХАРАКТЕРИСТИКА САМОРАЗРЯДА



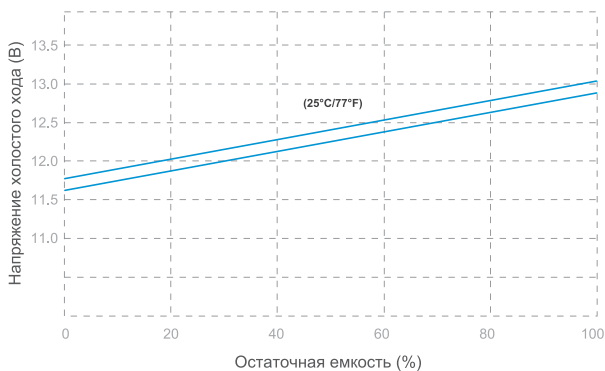
СРОК СЛУЖБЫ ПО ТЕМПЕРАТУРЕ



ЦИКЛИЧЕСКИЙ РЕСУРС ПО ГЛУБИНЕ РАЗРЯДА



СООТНОШЕНИЕ НХХ И ЁМКОСТИ (25°C)



СООТНОШЕНИЕ НАПРЯЖЕНИЯ ЗАРЯДА И ТЕМПЕРАТУРЫ

